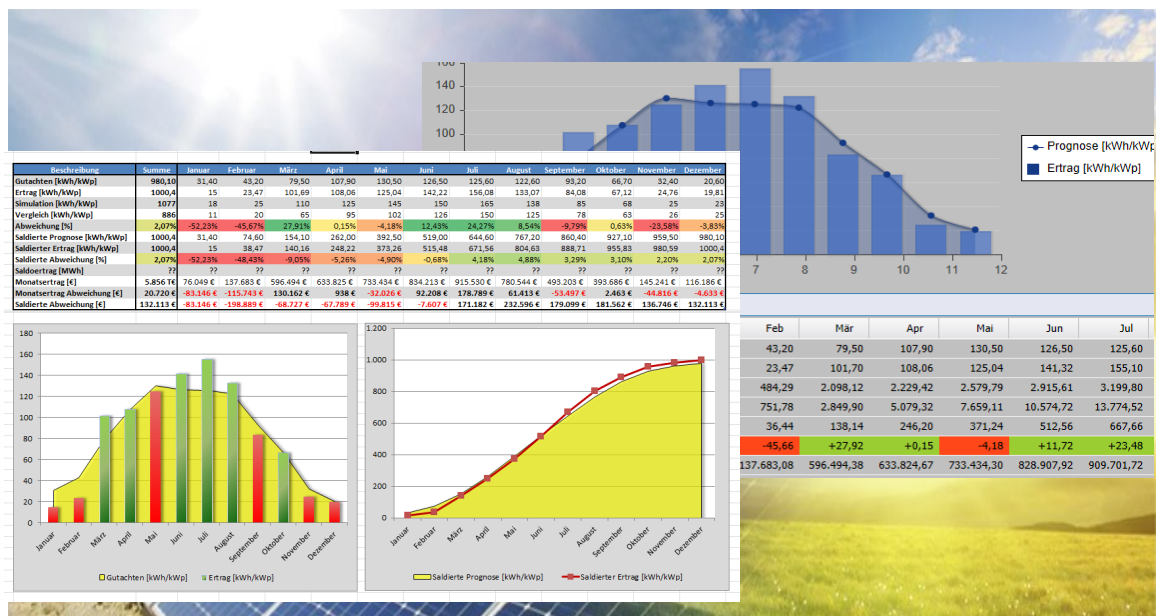


## Direktvermarktung leicht gemacht

IntegraSUN bietet Ihnen mit dem Modul für die Direktvermarktung eine kostengünstige und schnell zu realisierende Möglichkeit, Ihre Solaranlage für die Fernsteuerung durch einen Direktvermarkter auszurüsten. Dabei bieten wir Ihnen vorkonfigurierte Module für verschiedene Anlagensteuersysteme und Direktvermarkter an. Ein Wechsel zwischen Anbietern kann nach Einbau durch ein einfaches Firmwareupdate realisiert werden.

Je nach Ausrüstung Ihrer Anlage und den Anforderungen Ihres Energieversorgers zum Netz-sicherheitsmanagement wird das Grundmodul um Erweiterungen ergänzt.

Neben dem Erlangen des Fernsteuerbonus, der Ihnen als zusätzliche Einnahmequelle zur Verfügung steht, bietet Ihnen das System auch die Möglichkeit, Zählerwerte zu erfassen und so eine genaue betriebswirtschaftliche Sicht auf Ihre Anlage zu erreichen. Die erfassten Daten stehen Ihnen für weitere Berechnungen jederzeit auf Abruf zur Verfügung.



**IntegraSUN**

Powered by ServiceZeit.com

Tel: +49 34327 670922

Fax: +49 34327 670924

Mail: info@servicezeit.com

## ***Technische Details***

### **IntegraSUN Grundmodul:**

- 6 digitale Eingänge für Lastmanagement und Zählererfassung (Impulse)
- 4 potentialfreie Kontakte zur Ansteuerung der Parkregelung (0 / 30 / 60 / 100)
- RJ-45 Ethernet Anschluß
- Spannungsversorgung: 240V AC
- Maße: 200x300x120mm
- Schutzart: IP 52

### **Optionale Erweiterungen:**

- Schaltschrank mit Schutzart IP 65 300x300x210mm
- 8 potentialfreie Ausgänge für feinere Leistungsregelung
- Versendemodul E-Mail für aktuellen Zählerstand
- WLAN Modul
- UMTS Modul inklusive externer Antenne
- Wettermodul (siehe unten)
- Aufrüstung zur Fernwirkanlage
- Einspeisemessung am Netzverknüpfungspunkt
- Softwareschnittstelle zu Parksteuerungen
- Kameramodul zur Fernüberwachung
- USV
- Meldekontaktüberwachung

### **Wettermodul:**

- Erfassung von Einstrahlung in Modulebene, Modul- und Umgebungstemperatur
- Optionale Sensorik wie Windmessung, Globalstrahlung verfügbar
- WLAN Modul zur Kommunikation mit Grundmodul
- UMTS Modul zur Kommunikation mit Grundmodul, wenn keine WLAN-Verbindung möglich
- Maße Modul: 200x300x120mm

### **Aufrüstung Fernwirkanlage:**

- Vollwertige Kleinfernwirkanlage mit Meßwertübertragung
- Bedingt Einspeisemessung am Netzverknüpfungspunkt

## **IntegraSUN**

Powered by IntegraSUN from ServiceZeit.com

Tel: +49 34327 670922

Fax: +49 34327 670924

Mail: [info@servicezeit.com](mailto:info@servicezeit.com)